

信越情報専門学校 21ルネサンス学院

School guide 2024



信越情報専門学校 21ルネサンス学院

☎ **0120-500-290** 平日8:45~17:45
(土日祝日は休み)

〒380-0821 長野県長野市鶴賀鍋屋田1381-3
<https://www.nitp.or.jp/21r/> ✉ 21r@nitp.or.jp

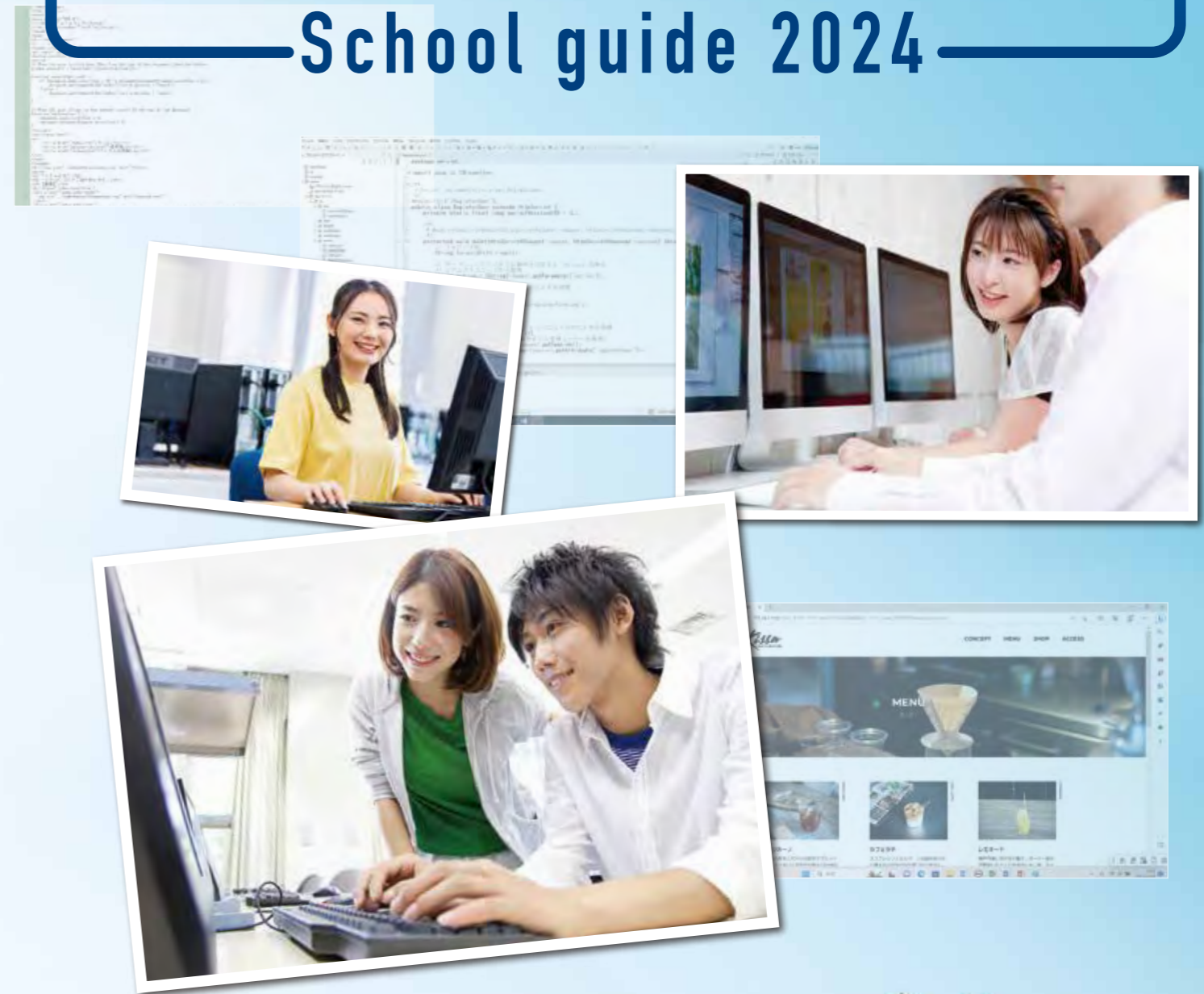


公益公共事業

- 公共職業訓練
- いきいき生涯学習
- 求職者支援訓練
- 就業体験

設置母体

一般財団法人 長野県情報財団
理事長 倉石 純雄



<https://www.nitp.or.jp/21r/>



学院長挨拶

信越情報専門学校21ルネサンス学院は、現在の地に開校以来、40年近くの時を刻み、その間、情報技術や事務処理技術が大きく変革する中で、その時々時代の要請に応えた専門的な知識を習得した多くの人材を社会に送り出しております。

当学院が開校した1984年(昭和59年)は、「日本のインターネットの始まり」と言われている年に当たり、また、日本におけるインターネットの普及率が10%を超えた時期は、長野オリンピック冬季競技大会が開催された1998年(平成10年)のことであり、それから現在まで、まだ20数年しかたっておりません。

しかしながら、現在では、かつて技術大国を誇っていた我が「日本」の技術力も、他国に遅れをとる事態となっておりまいた。

取り分け、IT技術については、世界に対して周回遅れとまで言われるようになってしまいましたが、この技術の発展なくして、個人生活はもとより、我が国の経済活動、文化活動などの伸展もあり得ないものとなっております。

このような状況に鑑み、国では「デジタル人材の育成」を大きな国家プロジェクトに掲げているところです。

3年余りにわたった「新型コロナウイルス感染症」の猛威も終息に向かい経済発展が急務となる中で、当学院では、令和5年度も、各種アプリのプログラミング技術などを習得する「アプリプロデュースコース」と、学生の進路に応じたビジネスやICT分野の資格取得を目指した「ICTビジネスコース」を開設するとともに、「デジタル人材の育成」という時代の要請に応えて、これまで以上に資格取得に力点を置いた教育を目指すこととした次第であります。

本学院は、今後とも、恐らくはこれまで以上に変化の激しい時代の要請を適宜・的確に捉え、質の高い教育を行い、時代が求める有為な人材を社会に送り出すことを使命としておりますので、次代を担う多くの学生の入学をお待ちしております。

信越情報専門学校 21ルネサンス学院

学院長 吉江 速人



学校の沿革

1983年 11月

- 長野県情報技術振興センター設立
- 長野県長野市鶴賀鍋屋田に本部設立

1984年 4月

- 信越電子ビジネス専門学校開校

1985年 10月

- 通商産業大臣指定試験機関 財団法人日本情報処理開発協会より、情報処理技術者試験長野会場運営管理の委嘱機関として指定を受ける

1988年 3月

- 情報化人材育成連携機関委嘱校として、通商産業大臣より指定を受ける

1988年 4月

- 産能短期大学と教育交流
- 信越電子ビジネス専門学校に短大卒業資格も取得できる「併修制度」を導入

1995年 9月

- 信越電子ビジネス専門学校がCG教育校として文部省認可CG-ARTS協会より認定を受ける

1999年 7月

- 「財団法人長野県情報技術振興財団」に改称してセリタソフトグループに参画
- 本部・情報処理試験実施部・システム事業部・IT推進部がセリタソフトグループ本社屋に移転

2000年 4月

- 信越電子ビジネス専門学校を「信越情報専門学校21ルネサンス学院」と改称

2002年 5月

- 「長野21日本語学院」認定

2014年 4月

- 「一般財団法人長野県情報財団」に改称

21ルネサンス学院 3つの特徴

concept

01
就職



学ぶ意欲をバックアップ

本学院は公的職業訓練(ハロートレーニング)を通年で実施し、そのカリキュラムを専修学校に取り入れることにより、企業が求める実践的な資格の取得を目指します。年数回検定を実施し、個々の習熟度に合わせて検定を1回で合格できるよう指導しています。検定対策に特化した授業も充実しており、きめ細かなサポートをしています。

concept

03
通学



キャリアプランをサポート

本学院にはキャリアコンサルタントが3名在籍しております。常勤講師で通常の授業も担当していますので、就職や学校生活の相談等に常に対応できる体制が整っています。学生一人一人のキャリアプランに合わせた支援を行っています。

また、本学院バックアップ企業のセリタグループには様々な業種の企業(教育・情報・福祉医療・生活・食品)があり、優秀な学生は学校推薦を受けることができます。

concept

02
資格取得



市街地でキャンパスライフ

本学院は長野電鉄市役所前駅から徒歩1分、長電バス・アルピコバスのバス停から徒歩1分、JR(しなの鉄道)長野駅から徒歩7分の場所にありますので、通学に大変便利です。

情報技術学科 アプリプロデュースコース

修業年限 **2年** 入学定員 **40名** 専門士／工業課程

※AO入試の定員は10名です。

プログラミング、IT基礎知識を習得し、
Webアプリケーション開発ができる
プログラマーやシステムエンジニアを
目指します。



Objective～目標～

Webアプリケーション 開発者を目指す

Webアプリ開発に必要なプログラミング、
Webページ作成、データベースを学び、
卒業制作では、Webアプリケーションを設計、
プログラミング、テストまで行います。
1からオリジナルのアプリケーションを制作します。

情報処理技術者試験(国家資格)の 合格を目指す

ITパスポート試験や基本情報技術者試験の取得は、
システム開発に必要な
IT基礎知識・能力を客観的に示すことができ、
就職に有利です。



アプリプロデュースコース 担当講師 ▶ 八重樫 先生

これまで10年以上、システム開発の講師を担当しております。
Javaを得意としており、専門学校、職業訓練、企業の新人研修講師としての経験もあります。
「プログラミングって面白い!」と思ってもらえるように、ギャグも交えてお伝えしながらも、
本格的な授業を行うことが私のポリシーです。
プログラミング技術を身に付けて、これからの未来を創っていきましょう!

- 趣味▶ ボウリング(毎週ボウリング場に現れます。最高スコアは265)
- 苦手なもの▶ カミナリ(光はいいけれど、音が怖い!!)

主な資格 データベーススペシャリスト試験、応用情報技術試験、基本情報技術者試験
日商簿記検定試験2級、Accessビジネスデータベース技能認定試験1級、Excel表計算処理技能認定試験1級 他

今注目の アプリ開発者を目指す



APP
PRODUCE

アプリプロデュースコースの特徴

- ①アプリケーション開発**
アプリケーション開発の基礎である、プログラミング (Java、Ruby、JavaScript など)、Web ページ (HTML/CSS)、データベース (SQL) を学びます。卒業制作では、要件定義から設計、プログラミング、テストまでシステム開発の各工程を行い、アプリケーション開発を制作します。
- ②基礎IT知識**
コンピュータの構成、ハードウェア、ソフトウェア、ネットワーク等のIT全般に関する知識はどの分野のITエンジニアでも必要です。本コースでは、情報処理技術者試験を通じて基礎IT知識を習得します。
- ③自分の未来をプロデュース**
ITエンジニアはプログラマー、システムエンジニア、運用保守、ヘルプデスク、社内SE、IT企業の事務職など、仕事は様々。キャリアデザイン等を通じて、なりたい自分をプロデュース。少人数制なので、自分のペースで学べます。



システムエンジニア・プログラマーとは?

ネットショッピングや旅行の予約、自動改札機、銀行のATMなどは、様々なプログラム言語で作成されています。そのプログラム言語を使用し、1つの画面などを仕様書通りに作成するのがプログラマー。
システム利用者の要望をもとに、どのような処理をして、どのような画面が必要かを設計するのがシステムエンジニアです。



システム運用・保守とは?

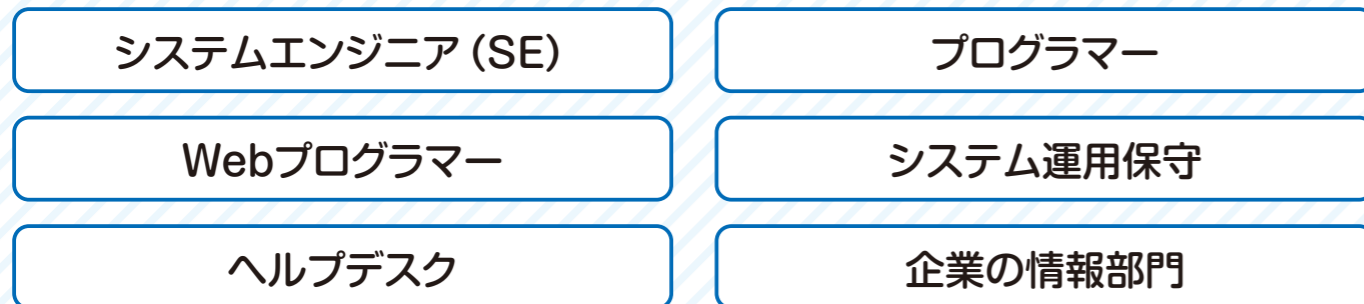


システムが動作しているサーバやネットワークなどを日々維持・管理し、故障等によりシステム障害が発生した際には復旧作業を行う仕事です。様々なシステムの安定稼働を支えるのがインフラで、それを維持するためにシステムの運用保守は欠かせない存在です。

目標の資格と進路イメージ

ビジネスに必要な知識をバランス良く身につけ、業界のニーズに対応した資格取得と、その先の目標達成に向けてサポートいたします。

ICT	<ul style="list-style-type: none"> ◆ITパスポート試験(国家資格) ◆基本情報技術者試験(国家資格) ◆Javaプログラミング能力認定試験2・3級(サーティファイ) ◆Webクリエイター能力認定試験 スタンダード(サーティファイ)
ICT 上位資格	<ul style="list-style-type: none"> ◆応用情報技術者試験(国家資格) ◆オラクル認定Javaプログラマ(オラクル)
ビジネスアプリケーション	<ul style="list-style-type: none"> ◆Word文書処理技能認定試験 1・2級(サーティファイ) ◆Excel表計算処理技能認定試験 1・2級(サーティファイ) ◆Accessビジネスデータベース技能認定試験 1・2級(サーティファイ)



卒業生からのメッセージ

令和4年度卒業 M・Rさん(株式会社SICシステム 勤務)

私は高校生の頃からパソコンに興味があり、社会に出た時にも情報処理の知識を活かして貢献できる人材になりたいと思っていましたので、21ルネサンス学院を選びました。先生方もクラスのみならずとても優しく、Java、HTML、Word、Excel、Accessなどを自分のペースで学び、未経験からでもたくさんの資格を取得できました。専門的なパソコンスキルを習得したい人におすすめです。

在学中に取得した資格

- Webクリエイター能力認定試験 スタンダード
- Accessビジネスデータベース技能認定試験 2級
- Word文書処理技能認定試験 3級
- Excel表計算処理技能認定試験 3級

主なカリキュラム

本学科では、スペシャリストの育成を目指し「専門教育」と「資格取得」の2本の柱を教育方針としています。

	講義	実習	キャリア教育
1 年 次	ICTテクノロジー	プログラミングI・II	ビジネス英会話I
	マネジメント	Webページプログラミング	キャリアデザインI
	ストラテジー	データベースソフト実習	ビジネスマナーI
	商業簿記I	ネットワーク・コンピュータ基礎	一般教養I
	ICT試験対策	ビジネス文書作成I (Word)	就職支援I
		表計算データ処理I (Excel)	
2 年 次		プレゼン資料作成実習 (Power Point)	
		オフィスソフト検定対策	
		記帳実習I	
	ICTテクノロジーII	プログラミング応用	ビジネス英会話II
	マネジメントII	アプリケーション開発	キャリアデザインII
	ストラテジーII	Webサイト制作	ビジネスマナーII
	アルゴリズム	データベース構築	一般教養II
	ネットワーク	卒業制作 (Webアプリを設計～テスト)	就職支援II
	ICT・ビジネス試験対策	プレゼン資料作成実習II	
		表計算データ処理II	
	ビジネス文書作成II		

ピックアップカリキュラム(アプリプロデュースコース)

実習	プログラミング応用
	アプリケーション開発
	Webサイト製作

アプリケーション開発

Webの仕組みを利用して動作するアプリケーション (Webアプリケーション) の仕組みを理解し、設計からプログラムまでアプリをプロデュースします。

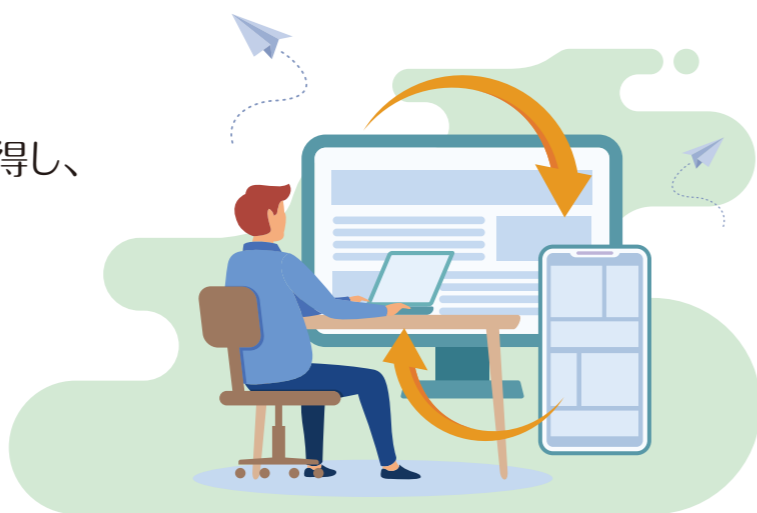


情報ビジネス学科 ICTビジネスコース

修業年限 **2年** 入学定員 **40名** 専門士／商業課程

※AO入試の定員は10名です。

ICT及び簿記・会計に関する知識を習得し、
企業内のICT関連部門等の
幅広い職種での活躍を目指します。



Objective～目標～

ビジネス・ コミュニケーション能力

ビジネスパーソンに必要な
ビジネス・コミュニケーション
能力を身につけます。

ビジネスの基礎力

簿記会計、ビジネスに関する
法律、販売を学習し、ビジネスの
基礎力を身につけます。

事務作業の効率化

オフィスソフトやSNS等を
活用し、事務作業を
効率よく行う力を身につけます。

コミュニケーション能力を高め スキルアップ



ICT
BUSINESS

ICTビジネスコースの特徴

今、企業は業種・職種の垣根を越えて、ポータブルスキル(どんな仕事や職種でも活用できる汎用性の高いスキル)を持った人材を求めています。本コースでは、ポータブルスキルを持った人材の育成を目標とし、パソコンスキルや簿記のようにその技能・知識レベルが資格制度などによって客観的に証明されるスキルの習得を目指します。

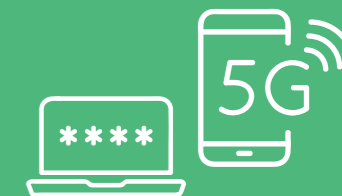
あらゆる情報がインターネット上で入手できる現在では、情報を的確に整理し理解できる能力が重視されています。

ICT・ビジネス・コミュニケーションを中心としたカリキュラムにより自分でものを考える力を養い、企業が求めるスキルを身に付けることで就職へとつなげます。



ICTとは?

ICTは「Information and Communication Technology (情報通信技術)」の略で、通信技術を活用したコミュニケーションを指します。情報処理だけではなく、インターネットのような通信技術を利用した産業やサービスなどの総称です。



ICTビジネスコース 担当講師 ▶ 佐藤 先生

専門学校の講師として大切にしていることは「明るく楽しく元気よく!」です。学生時代、勉強が嫌いだった私だからこそ、みなさんのやる気スイッチがどこにあるのかを探るのが得意です。また、相手の立場に立ったわかりやすい授業を常に心掛けています。ICTスキルやビジネススキルを身に付けて、自信をつけましょう!

- 趣味▶ キティグッズ集め(最近はムーミンのミイにちょっと浮気...)
- 口ぐせ▶ 「大丈夫!」「いいさあ!」

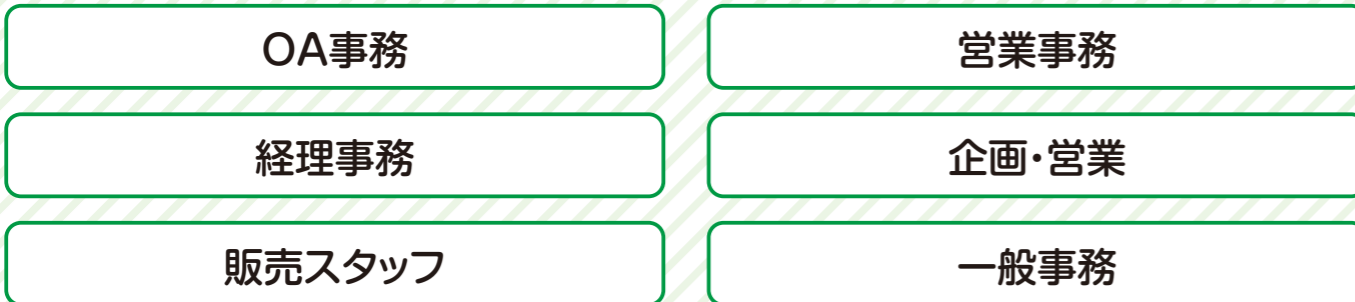
主な資格 国家資格キャリアコンサルタント、日商簿記検定試験2級、第二種情報処理技術者試験(現 基本情報技術者試験)、Accessビジネスデータベース技能認定試験1級、ビジネス実務法務検定、リテールマーケティング(販売士)等



目標の資格と進路イメージ

ビジネスに必要な知識をバランス良く身につけ
業界のニーズに対応した資格取得と、その先の目標達成に向けてサポートいたします。

ビジネス アプリケーション	<ul style="list-style-type: none"> ◆Word文書処理技能認定試験 1・2級(サーティファイ) ◆Excel表計算処理技能認定試験 1・2級(サーティファイ) ◆Accessビジネスデータベース技能認定試験 1・2級(サーティファイ) ◆PowerPointプレゼンテーション技能認定試験初級・上級(サーティファイ)
ビジネス・会計	<ul style="list-style-type: none"> ◆簿記検定試験2・3級(日本商工会議所) ◆リテールマーケティング(販売士)検定試験3級
ICT	<ul style="list-style-type: none"> ◆ITパスポート試験(国家資格) ◆Webクリエイター能力認定試験 スタンダード(サーティファイ)



卒業生からのメッセージ〈ICTビジネスコース〉

令和4年度卒業 S・Mさん(株式会社チンタイバンク ミニミニ 勤務)

将来を考えた時に、どんな業種・職業でもパソコンスキルは必ず必要になると感じていました。21ルネサンス学院は学ぶ環境が私に合っていると感じ入学を決めました。パソコンの勉強だけでなく、キャリアデザインやビジネスマナーなど社会に必要なスキルが学べて楽しかったです。たくさん資格が取得できて充実した学校生活を送ることができました。パソコンを活用した事務系の職種に興味がある人におすすめです。

在学中に取得した資格

- Word文書処理技能認定試験 2級
- Excel表計算処理技能認定試験 2級
- Accessビジネスデータベース技能認定試験 3級
- PowerPointプレゼンテーション技能認定試験 初級

主なカリキュラム

本学科では、スペシャリストの育成を目指し
「専門教育」と「資格取得」の2本の柱を教育方針としています。

	講義	実習	キャリア教育
1 年 次	商業簿記I ICTテクノロジー マネジメント ストラテジー ICT試験対策	記帳実習I ビジネス文書作成I (Word) 表計算データ処理I (Excel) プレゼン資料作成実習 (Power Point) データベースソフト実習 (Access) オフィスソフト検定対策 ネットワーク・コンピュータ基礎 Webページプログラミング プログラミングI・II	ビジネス英会話I キャリアデザインI ビジネスマナーI 一般教養I 就職支援I
2 年 次	商業簿記II 工業簿記 リテールマーケティング ネットワーク ICT・ビジネス試験対策	記帳実習II ビジネス文書作成II 表計算データ処理II プレゼン資料作成実習II データベース構築 会計ソフト実習(弥生会計) オフィス検定対策II 卒業研究 Webサイト制作	ビジネス英会話II キャリアデザインII ビジネスマナーII 一般教養II 就職支援II

ピックアップカリキュラム(ICTビジネスコース)

講義	商業簿記II 工業簿記
実習	データベース構築 ● 記帳実習II

データベース構築

Accessを使用してデータベース設計、テーブル設計、フォーム・レポート設計、マクロ作成を行い、業務システムを構築します。

卒業生からのメッセージ〈国際情報ビジネスコース〉

令和4年度卒業 R・Gさん(会計事務所 勤務)

日本で就職して会計に関する仕事をしたいと思っていました。私の希望に合う学科があったので21ルネサンス学院を選びました。1年生の時から簿記に取り組み日商簿記3級を取得、2年生の時に日商簿記2級を取得することができました。また、卒業制作発表ではAccessで学校の時間割システムを作成したことで、パソコンにも自信ができました。希望の職種に就くことができたので、学校にはとても感謝しています。

在学中に取得した資格

- 日本商工会議所 簿記検定試験 2・3級
- Word文書処理技能認定試験 2級
- Excel表計算処理技能認定試験 3級

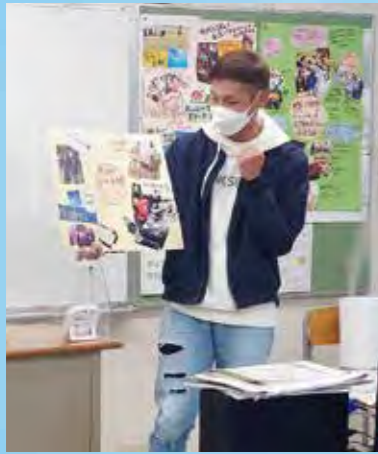
就職サポート

専門学校2年間は専門スキルを身につけることはもちろん、同時に学生から社会人へと成長する大切な時期です。当学院では、キャリアデザインの授業を1年次から取り入れ、グループワークや共同作業を通じて、企業で雇用され活躍するために必要な職業人意識や社会人基礎力を向上させるカリキュラムを設計しております。

また、採用選考が始まる時期になると、学生にとってはプレッシャーや迷いなど、様々な悩みが生じます。当学院では、キャリアコンサルタント資格を持つ就職支援担当が、キャリアデザインや他科目の授業において普段から学生とコミュニケーションをとっているため、気軽に相談できる環境が整っています。

また、授業を介して本人の個性や特性なども知ったうえで総合的な就職支援をしております。

「キャリアデザイン」の授業より



チームで働く職業人意識(チームワーク)
多様な人々とともに目標に向けて協力する力を育てます

考え抜く力(シンキング)疑問を持ち
考え抜く力を育てます



<p>職業人意識、社会人基礎能力</p> <ul style="list-style-type: none"> ■ グループワークによる意見交換 ■ 共同製作 	<p>コミュニケーション</p> <ul style="list-style-type: none"> ■ 社会見学 ■ コミュニケーションゲーム 	<p>ビジネスマナー</p> <ul style="list-style-type: none"> ■ 敬語の使い方 ■ 電話対応 ■ 来客対応 ■ ビジネスメール
<p>自己理解・仕事理解</p> <ul style="list-style-type: none"> ■ VPI職業興味検査などのアセスメントを使った診断 ■ いままでの自分の振り返り ■ 他人から見た新たな自分の発見 ■ 能力、興味、価値観による適職探し 	<p>キャリアプラン作成</p> <ul style="list-style-type: none"> ■ ドリームマップ授業の実施 ■ 自分の好き・ワクワクを知る ■ 未来をイメージする ■ 夢を描く、信じる、伝える 	<p>就職活動支援</p> <ul style="list-style-type: none"> ■ 個別面談 ■ 応募書類の添削 ■ 面接練習

当学院での就職までの流れ

学生本人にとってよりよい就職に結びつくような支援を心がけております。

	1年												2年																							
月	4月	5月	6月	7月	8月	9月	10月	11月	12月	1月	2月	3月	4月	5月	6月	7月	8月	9月	10月	11月	12月															
授業	キャリアデザイン授業で楽しみながら社会人基礎力を磨く グループワーク、共同作業、ドリームマップ [®] 授業でワクワクする未来を描く												自己をみつめ社会人意識を高める 働くこと、自分のことについて理解を深める												就職活動スタート 個別でキャリアコンサルタントに応募先について相談し、就職試験対策のサポートを受けながら就職内定を目指す											
個別サポート													◆自己分析 ◆企業研究 ◆自己PR文の作成 ◆応募企業の絞り込み ◆履歴書・志望動機の作成 ◆企業訪問の練習 ◆合同説明会参加 ◆個別企業説明会の参加 ◆企業エントリーの開始 ◆筆記試験・面接 随時 ★内々定が開始																							

主な就職先

- | | | |
|------------------------------------------------------------------------------------------------------------------------------------------------------------|-------------------------------------------------------------------------------------------------------------------------------------------------------------------------------------------|-----------------------------------------------------------------------------------------------------------------------------------------------------|
| ◆(一財)長野県情報財団
◆(株)SIC システム
◆(株)セリタ
◆(株)芹田不動産
◆(福)芹田福祉サービス
◆(株)塚麵商事
◆(株)シーエスイー
◆(株)システムプラン
◆(株)ケイケンシステム
◆(株)システックス
◆(株)柳沢精機製作所 | ◆(株)アルプス技研
◆(株)富士通長野システムエンジニアリング
◆アネックスインフォメーション(株)
◆(株)アイデスク
◆(株)博善社
◆亜細亜印刷(株)
◆中央出版(株)
◆中野プラスチック工業(株)
◆(株)日本トラフィックコンピュータセンター
◆ソフトバンクモバイル(株)
◆(株)システムクリエイト | ◆(株)日本システム技研
◆(株)パスカル
◆(株)シグマシステム
◆(株)マルスジャパン
◆(株)オルツ
◆(株)コスモシステム
◆セコムジャステック上信越(株)
◆トヨタU グループ
◆信越ペパシコーラ販売(株)
◆(株)ドン・キホーテ |
|------------------------------------------------------------------------------------------------------------------------------------------------------------|-------------------------------------------------------------------------------------------------------------------------------------------------------------------------------------------|-----------------------------------------------------------------------------------------------------------------------------------------------------|

※順不同

主な進学先

- ◆愛知大学 ◆長野大学 ◆松本大学 ◆名古屋産業大学 ◆山梨英和大学 ◆関東学園大学 ※順不同

21ルネサンス学院は地域社会の発展に貢献する Serita Groupの一員です

地域社会の発展を担う人材を育てます

■ 信越情報専門学校21ルネサンス学院

■ 長野21日本語学院

魅力あるITサービスを提供し、
お客様や社会の発展に
貢献します

■ 株式会社SICシステム



学院を支える企業集団
SERITA GROUP

グループ全体1,000名が
地域の皆様の人生をプロデュース
全ての場面で笑顔の時間を提供します

- 万全の態勢で
安心と安らぎを提供します
- 特別養護老人ホーム ぬくもりの里 島立
 - 特別養護老人ホーム ぬくもりの里 伊勢宮
 - サービス付き高齢者向け住宅 ぬくもりの里 今井
 - サービス付き高齢者向け住宅 ぬくもりの里 今井二号館
 - サービス付き高齢者向け住宅 ぬくもりの里 篠ノ井
 - サービス付き高齢者向け住宅 ぬくもりの里 栗田
 - セリタのデイサービスセンター川中島
 - 医療法人社団 芹田会
 - 医療法人 メディオアシス ほか

- 最高の品質管理で
安心と豊かな食生活を
提供します
- 株式会社 塚麴商事

- 新築、賃貸、充実の
お住まいを提供します
- 株式会社 芹田不動産
 - セリタホームズ 株式会社
 - 株式会社チンタイバンク (mini mini)
- エネルギー供給など、
安心の日常生活を提供します
- 株式会社セリタ

学費

募集学科・コース	入学金	前期授業料	施設設備費	後期授業料	初年度納入金額
情報技術学科 アプリプロデュースコース	20,000円	300,000円	免除	300,000円	620,000円
情報ビジネス学科 ICTビジネスコース	20,000円	300,000円	免除	300,000円	620,000円

※やむを得ない理由により、入学前に入学辞退を申し出た方には、一旦納入された納入金のうち、入学金を除いた残金を返還致します。
(推薦出願者は除く。)

※「実習費・教材費」(例年8万円~10万円程度)及び検定試験・資格試験の受験料等は実費負担となります。

※学費等の納入は、合格時に入学金・1年次前期学費、1年次後期学費は9月となります。2年次前期学費は翌年2月、2年次後期学費は9月となります。

※平成29年度(2017年度)入学生から、セリタグループ(本学バックアップ企業)からの御厚志により「施設・設備費」をご負担いただかないことになりました。

年間行事

- 入学式・オリエンテーション **4月**
- 社会見学
● 健康診断 **5月**
- 日商簿記検定 **6月**
- 健康診断
● ドリームマップ® **7月**
- 検定対策
● オフィス検定
● 前期末試験 **9月**
- スポーツ大会 **10月**
- 検定対策
● 日商簿記検定 **11月**
- 検定対策
● 日商簿記検定
● 後期末試験
● 卒業製作発表会 **2月**
- 卒業式 **3月**